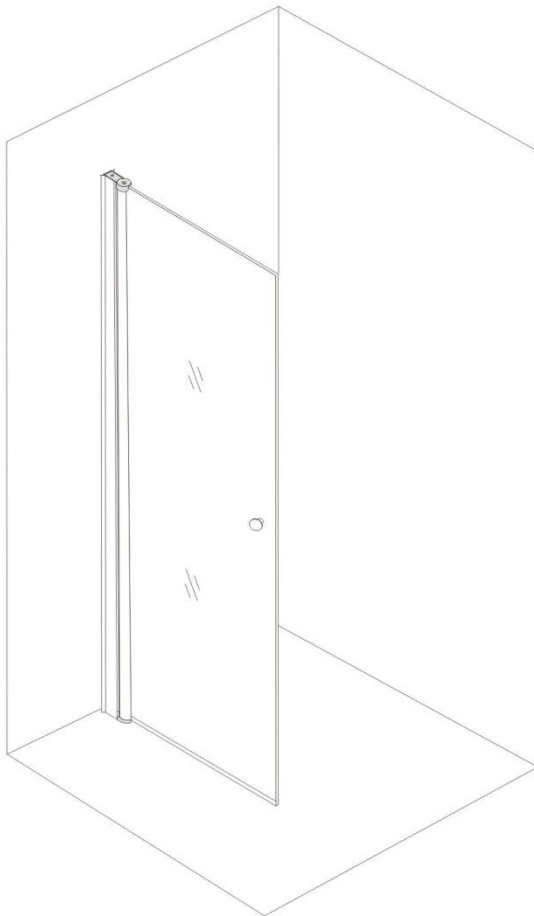


ASENNUSOHJE

suihkuseinä

SS450 / 650 / 750 / 850 x 1950 K/H



Asennuksessa tarvitaan:

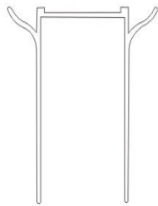
- **Vesivaaka**
- **Ruuvimeisseli (ristipää)**
- **Porakone +metalli teriä**
- **Metrimitta**
- **Sakset**
- **Kumivasara**
- **Kynä**
- **Saniteettisilikoni (ei sis. toimitukseen)**

HUOM!

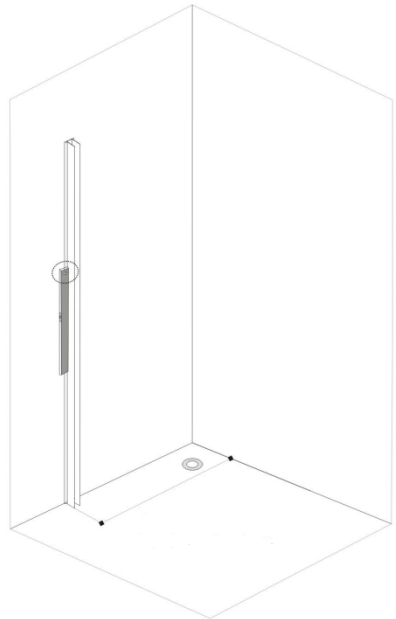
Pakkauksesta purettujen lasien käsittelyssä on noudatettava äärimmäistä varovaisuutta, sillä karkaistun lasin arka kohta on lasin reunat sekä kulmat. Asennuksen aikana käytä aina pehmustetta lasin ja lattian välissä.

Vaihe 1

1. Merkitse seinään tulevan alumiiniprofiilin (kuva 1) paikka pystysuoraan vesivaakaa käyttäen. (kuva2)
2. **Profiili on asennettava lähtemään lattiapinnasta. Mikäli käytetään poikkeavaa asennustapaa, Mimcom Trading ei ole vastuussa mahdollisista vahingoista.**

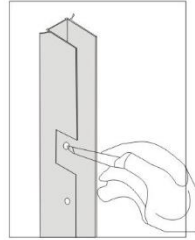


Kuva 1.

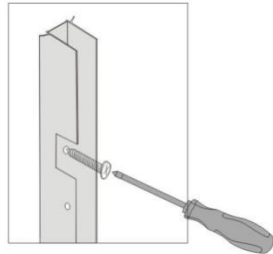


Kuva 2.

3. Merkitse profiilin esiporattujen reikien kohdat kynällä seinäpintaan.

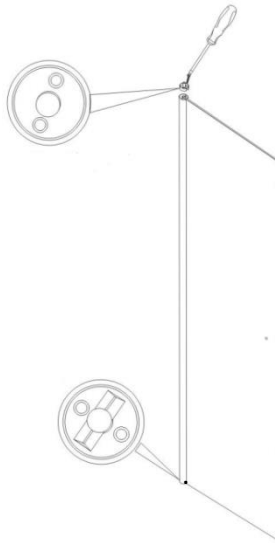


4. Poraat reiät seinätulpille (propuille) merkattuihin kohtiin. Toimituksessa on mukana yleismallin proppu, mikäli seinärakenne vaatii erikoisratkaisuja, tulee asiakkaan hankkia ne erikseen.
5. Asenna proput reikiin ja lisää proppujen sisälle saniteettisilikonia (ei sisälly toimitukseen)
6. Ruuvaa alumiiniprofiili paikalleen lähetysten mukana tulleilla 4 x 35mm ruuveilla. Mikäli seinärakenne vaatii erikoisruuvit, tulee asiakkaan hankkia ne erikseen.



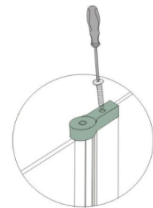
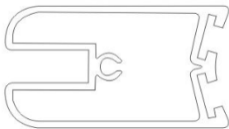
VAIHE 2

1. Saranat on **tehtaalla asennettu valmiiksi**, joten voit ohittaa tämän vaiheen. Lasin yläreunaa on merkitty tarralla (up), joka kertoo lasin asennus suunnan (up=yläreuna)
2. Varmista saranan kiinnitysruuvin kireys, ennen oven asennusta (kuva3.)



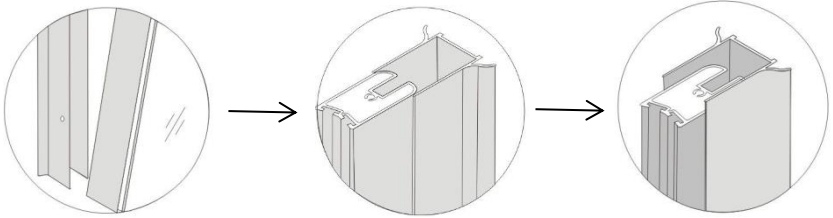
Kuva 3.

Kuva 4.



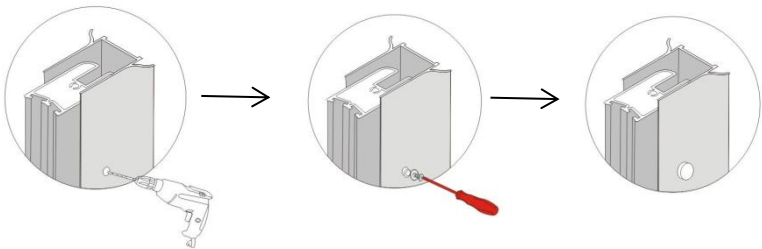
VAIHE 3

1. Asenna ovi seinässä olevaan alumiiniprofiiliin. Aloita asennus alareunasta kohti yläreunaa. Tässä vaiheessa säädetään oven linjat suoraan
2. **Tarkista että oven alumiiniprofiili on suorassa seinän alumiiniprofiilin sisällä. Tämä on ovien toimivuuden kannalta ehdottoman tärkeää!**



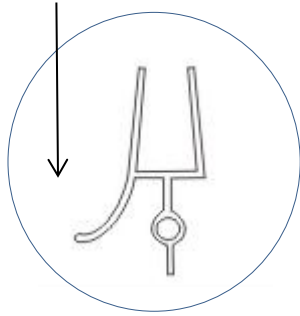
Kuva 5

3. Kiinnitä profiilit toisiinsa poraamalla seinäprofiilissa olevien reikien läpi reiät 3mm terällä.
4. Ruuvaa ruuvit reikiin (4 x 8mm ruuvit).



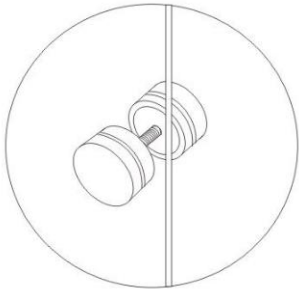
VAIHE 4

1. Mitoita oven alareunaan tuleva laahustiiviste oikean mittaisiksi. Asenna se oveen tasaisesti koko matkalta. Laahustiivisteen huuli tulee oven sisäpuolelle (katso kuva 6)



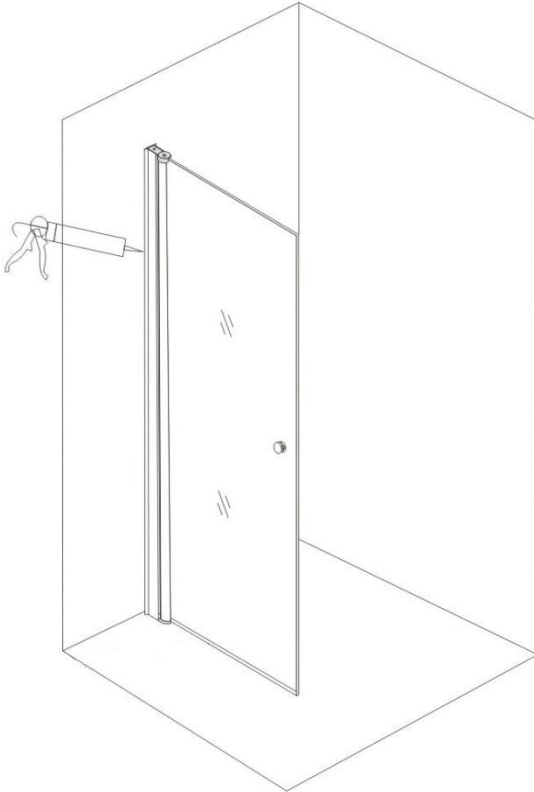
Kuva 6

2. Ruuvaa kahva lasioveen.



3. Testaa oven toimivuus ja tarvittaessa säädä uudelleen.

4. Tarvittaessa voit lisätä profiilien molemmille puolelle silikonia estämään kosteuden pääsyn rakenteisiin.



Yhteystiedot

Mimcom Trading Oy
Valmetinkatu 5, 33900 Tampere
www.eago.fi